

ケアスロープ® (車いす用可搬形スロープ)
かはんがたケアスロープ
紹介動画

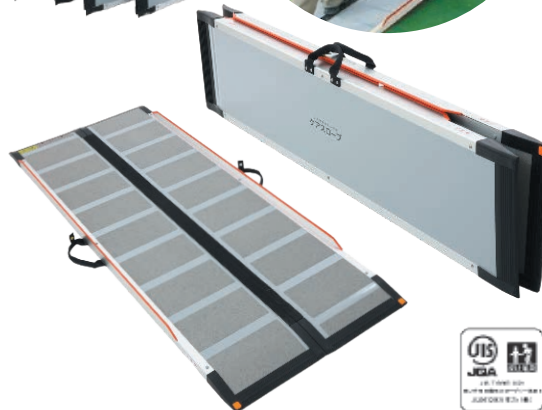
置くだけで簡単段差解消

- 長さは全8サイズ。現場に応じた豊富なラインナップをご用意。
- 全タイプ幅70cmで狭い間口にも対応。
- 全タイプJIS認証品。安心・安全にご利用いただけます。
- 最大耐荷重300kg。



>> ケアスロープ標準価格表/規格表

品番	エッジの高さ	サイズ	重量	定価
CS-65	25mm	650mm×700mm	約3kg	67,000円
CS-100		1,000mm×700mm	約5kg	83,000円
CS-120		1,200mm×700mm	約6kg	107,000円
CS-150		1,500mm×700mm	約8kg	118,000円
CS-175		1,750mm×700mm	約9kg	125,000円
CS-200		2,000mm×700mm	約10kg	136,000円
CS-240C		2,400mm×700mm	約12kg	230,000円
CS-285C	35mm	2,850mm×700mm	約15kg	290,000円



材質：繊維強化プラスチック・アルミ

折り畳み時の厚さ：CS-65~120/80mm、CS-150~240C/100mm、CS-285C/110mm

>> 使用方法



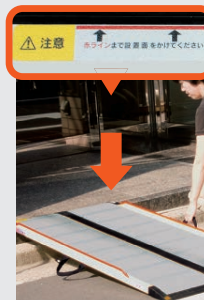
1 上端側を設置場所に置いてください



2 ハンドバンドのボタンを外してください



3 ハンドバンドを持ち、パネルを広げてください



4 パネルの設置面を上端側に表示している「設置ライン」までかけてください

>> ケアスロープ適応段差の目安表

品番	使用状況			
	自力走行	非力な介助者	一般の介助者	最大適応段差
	 5° 介助者なしで使用	 8° 高齢者の方が介助	 10° 健常者の方が介助	 15° 通常に使用できる限界
CS-65	50mm	90mm	110mm	150mm
CS-100	80mm	130mm	170mm	240mm
CS-120	100mm	160mm	200mm	300mm
CS-150	130mm	200mm	250mm	370mm
CS-175	150mm	240mm	300mm	430mm
CS-200	170mm	270mm	340mm	500mm
CS-240C	200mm	330mm	410mm	600mm
CS-285C	240mm	390mm	490mm	730mm

※車いすの種類や介助する方の体力等により、適応範囲は変化します。この表は目安としてお使いください。

※段差に対し最低でも6倍以上の長さのスロープをお使いください。

※注意：段差にあったスロープでも、道路にはみ出すと危険です。

いす式階段昇降機 アルファスリー スパーレーターαⅢ



- 屋内・屋外の直線・曲がり階段に対応。
- 柱を避けたり、壁に沿ったレイアウトが可能です。
- 停電時にも昇降可能なバッテリー駆動。
- 停止位置の状況や、動作状況を音声で知らせます。



昇降スイッチ

使用者本人が操作しやすいようアームレストの先端部にあります。左右いずれかのアームレストに取り付けます。



呼び戻しスイッチ

上階・下階（標準2ヶ）に設置することで、本体を遠隔で操作できます。



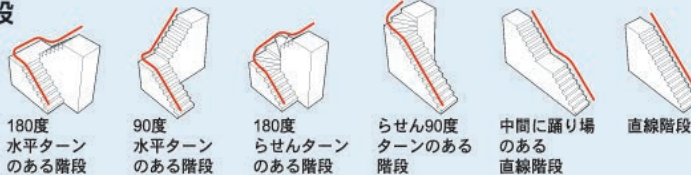
品名

スパーレーターαⅢ 工事一式

屋内対応 直線階段 屋外対応 曲がり階段

対応階段

6タイプ



いす式階段昇降機 ベータ スパーレーターβ スリムシリーズ



- 直線階段専用。
- 折りたたみ時で幅24cm、レール幅は10cm。コンパクトに収納できます。
- 音声アナウンス付。(屋内のみ)



操作しやすいスイッチ



屋内対応 直線階段 屋外対応

品名

スパーレーターβ 工事一式

スパーレーターαⅢ・スパーレーターβ スリムシリーズ 引渡しまでの流れ
引合い → 概算精算 → 現場調査 → 設計・見積 → 成約 → 制作・設営 → 引渡し

ブロックビルド

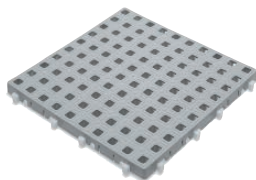
5種類のタイルを組み合わせることで
どんな開口部にもフィットするスロープが作れます。

- 傾斜をゆるやかにしたり、踊り場もつくれるユニークな段差解消材。
- 表面は滑りにくく、しかも雪などが付着しにくくなっています。
- トラックが載ってもビクともしないほどの強度があります。
- 風雨や紫外線による色落ちや色あせがほとんどありません。
- 浴室のスノコやドアマット等の床材としても活用できます。

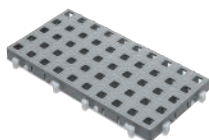


コーナー用タイルを使って組み上げたスロープ。直線のスロープのようにエッジから落下する危険もなく、さまざまな方向から昇降できます。

>>5種類の基本タイル



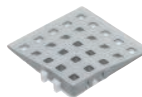
① 正方形



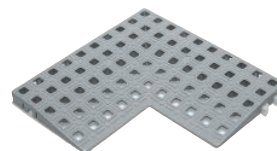
② ハーフ



③ スロープ



④ コーナー



⑤ L字型コーナー



⑥ 垂直方向用Tロック



⑦ 傾斜面用Rロック



⑧ 横方向用Cロック

※タイルの本体に含まれています。



⑨ 滑り止めストッパー



⑩ 中詰め正方形タイル

	品名	品番	色	サイズ	入数	定価
①	正方形タイル	8439-20	グレー	W250×D250×H18.7mm	1枚	1,250円
②	ハーフタイル	8439-30		W250×D125×H18.7mm		850円
③	スロープタイル	8439-40		W250×D137×H2~18.7mm		1,050円
④	コーナータイル	8439-50		W137×D137×H2~18.7mm		950円
⑤	L字型コーナータイル	8439-60		W250×W250×D137×H2~18.7mm		2,600円
⑥	Tロック	8439-70	白	—	1セット (10個入)	1,100円
⑦	Rロック	8439-80				1,100円
⑧	Cロック	8439-90				550円
⑨	滑り止めストッパー	8440-40				1,700円
⑩	中詰め正方形タイル	8440-31	黒	W250×D250×H18.7mm	1枚	550円

漆 LOHATES 和藝

- 紀州の漆工場の職人による手作業で仕上げた逸品
※特殊漆で意匠付し、その上からガラスコーティングを施しています。
- 手すりには黒檀を使用した高級仕様です。



LH-04JBK

LH-04JYR

品番	色	定価
LH-04JBK	黒	オープン
LH-04JYR	赤	

材質：手すり部/黒檀
フレーム/スチール(漆塗装、金箔、銀箔)、ゴム脚(PP+TPE)
付属品：後付けゴム脚(EPDM)



LOHATES(ロハテス)

- 本体重量は約1.8kgと軽量。
使いたいところまで簡単に持ち運べます。
- グリップ部は肌触りの優しい天然木を使用しています。



LH-03WT-R

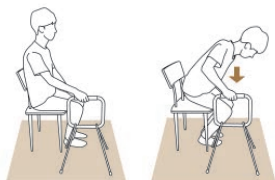
LH-03BK-R

品番	色	定価
LH-03WT-R	ホワイト	19,500円
LH-03BK-R	ブラック	

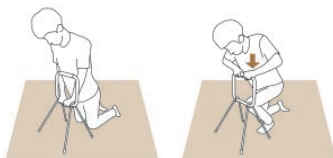
材質：手すり部/天然木
フレーム/スチール、ゴム脚(EPDM)



>>椅子からの立ち上がり



>>床からの立ち上がり



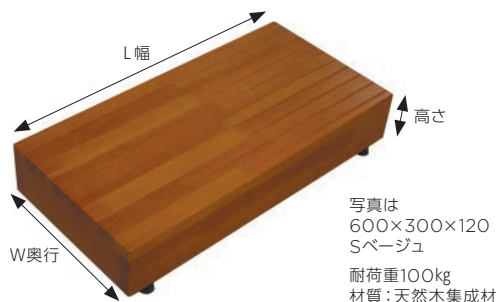
⚠️ ご注意

- ご使用の際は、水平方向に力をかけないでください。
軽量のため、誤った使い方をするとLOHATES自体が倒れてしまい、軽傷または物的損害の可能性がります。



木製踏み台シリーズ(スタンダード踏み台シリーズ)

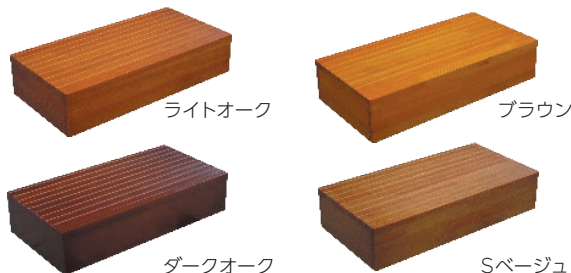
豊富なサイズとカラーバリエーション。8サイズ×4カラー=32タイプ。



写真は
600×300×120
Sベージュ
耐荷重100kg
材質:天然木集成材



>>カラーバリエーション



*印刷物のため実際と異なる場合があります。カラーサンプルございます。

>>仕様・付属品

滑り止め塗装 溝加工
アジャスター 標準取付金具 (180mm)



*大きな框への取付は
サイズの大きな別売取付金具
・J200
・J300が使用できます。

滑り止め塗装付

骨材吹付のザラツとした塗装です



アジャスター付

アジャスター調整幅+30mm



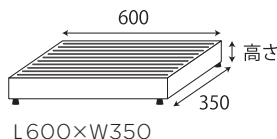
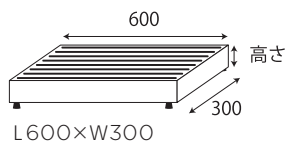
運賃: 無料 (北海道・沖縄・離島をのぞく) 納期: 4~5日

L600×W300

品番	カラー	高さ (mm)	重量	入数	定価
51012	Sベージュ	120 ~ 150	4.3kg	1台	23,700円
51013	ブラウン				
51014	ライトオーク				
51015	ダークオーク				
51022	Sベージュ	150 ~ 180	4.3kg		
51023	ブラウン				
51024	ライトオーク				
51025	ダークオーク				

L600×W350

品番	カラー	高さ (mm)	重量	入数	定価
51112	Sベージュ	120 ~ 150	4.5kg	1台	27,700円
51113	ブラウン				
51114	ライトオーク				
51115	ダークオーク				
51122	Sベージュ	150 ~ 180	5.0kg		
51123	ブラウン				
51124	ライトオーク				
51125	ダークオーク				

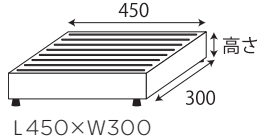
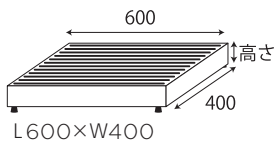


L600×W400

品番	カラー	高さ (mm)	重量	入数	定価
51032	Sベージュ	120 ~ 150	5.5kg	1台	31,600円
51033	ブラウン				
51034	ライトオーク				
51035	ダークオーク				
51042	Sベージュ	150 ~ 180	6.0kg		
51043	ブラウン				
51044	ライトオーク				
51045	ダークオーク				

L450×W300

品番	カラー	高さ (mm)	重量	入数	定価
51052	Sベージュ	120 ~ 150	3.1kg	1台	19,800円
51053	ブラウン				
51054	ライトオーク				
51055	ダークオーク				
51062	Sベージュ	150 ~ 180	3.8kg		
51063	ブラウン				
51064	ライトオーク				
51065	ダークオーク				



いた くつつ板踏み台

清潔に安全に配慮した踏み台。マグネット機構を採用し前板が脱着できます。



オーダー
製作可能

>>仕様・付属品

アジャスター
標準取付金具 (180mm)



掃除機・ほうきなどで清掃ができます。いつも清潔に使えます。



前板があるので
つまづきの不安を解消
従来の前板がないタイプは足が
引っかかる危険がありました

品番	サイズ (mm)	定価
50064	幅 600×奥行 350×H120~130	39,600円
50065	幅 600×奥行 350×H150~160	

耐荷重:100kg
材質:天然木集成材

既製品シリーズ
新登場(即納品) カラー:ライトオーク
滑り止め塗装 アジャスター (調整幅+10mm)
取付金具付

オーダー木製踏み台

- 住宅改修対応製品。
- 本製品のご使用は**屋内**のみとさせていただきます。
それ以外のご使用では**保証対象外**となります。

>>住宅改修設置事例



四段踏み台



変形踏み台

ご検討の際はお見積をご依頼下さい。

品番
M-FUMI

オーダー木製スロープ

- 住宅改修対応製品。
- 固定が必要。
- 本製品のご使用は**屋内**のみとさせていただきます。
それ以外のご使用では**保証対象外**となります。
浴室内や軒先、湿度の高い場所も含まれます。

>>住宅改修設置事例



なだらかスロープ

ご検討の際はお見積をご依頼下さい。

用途別のWの目安	H20	H30	Hに対して 目安倍率
12° 歩行用	W95	W145	5倍
9° 車いす(介助)・歩行器	W130	W190	7倍
6° 車いす(自走)	W190	W290	10倍
4° 摺足歩行※	W285	W430	15倍

利用者の身体状況に合わせてスロープの角度が設定できます。

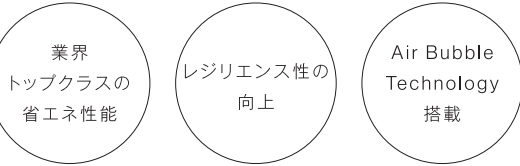
品番
M-SLOPE

エコワン 160L (新築向け)

※2025年5月より価格改定を予定しております。



住まう人にも、家計にも、そして環境にも優しい進化したエコワンです。



環境に、家族にやさしいお湯をつくる

新しいECO ONEは、年間給湯効率148.1%を達成。従来のガス給湯器に比べて、CO₂排出量を56%削減。各家庭が毎日の暮らしを通して、カーボンニュートラル実現に貢献します。年間給湯効率^{*1}

148.1%達成

給湯使用時の
CO₂排出量(1年間)^{*2}

56%削減

*1: JGKAS A705-2020に基づく年間給湯効率160Lタイプ、6地域給湯負荷16.6GJ/年の場合。RTU-R1602 *2: 国立研究開発法人建築研究所(協力: 国土交通省国土技術政策総合研究所)による「建築物のエネルギー消費性能に関する技術情報」で公開されている平成28年省エネルギー基準に準拠した「エネルギー消費性能計算プログラム(住宅版) Ver.3.5.0」(6地域)による算出(2024年2月現在)。年間給湯おだし負荷18.3GJ。電気: 電気事業者別排出係数(特定排出者の温室効果ガス排出量算定用)一令和3年度実績一R5.5.26環境省・経済産業省公表代替値。LPガス: 温室効果ガス総排出量算定方法ガイドラインVer1.0 平成29年3月環境省。従来型ガス給湯器(給湯暖房タイプ)との比較。

気象警報との連動で万が一に備えます

気象情報とリモコンが連携し、警報が発令されるとリンナイアプリでプッシュ通知。生活水の確保のため浴槽への湯はりを提案し、離れた場所からでも貯湯できます。*浴槽の栓を締めた状態でご利用下さい。

専用リモコンラインアップ



品名	品番	定価
カラーリモコン台所リモコン	MC-331VC(A)-●	40,810円
カラーリモコン風呂リモコン	BC-332VC(A)-●	42,020円
高機能標準リモコン	MBC-341VC	67,100円

シングルハイブリッド(給湯タイプ)

・ヒートポンプ RHP-R222(S)	290,290円
・タンクユニット RTU-R1602	346,500円
・熱源機 RHB-F-RCK246AW	272,910円
・据置台 RHO-F20ISS	25,520円
定価合計	935,220円



災害時のライフラインが停止しても安心

停電した場合

太陽光発電や蓄電池、またはポータブル電源を使ってお湯の供給が可能です。

ガスが停止した場合

電気が供給されていれば、ヒートポンプからの電力でお湯の供給が可能です。

電気・ガスが停止した場合

業界初^{*3}のヒートポンプの「電力抑制沸き上げ制御」により、お湯の供給が可能です。

断水した場合

大容量タンクの160Lタイプならタンク内の水を生活水として使用できます。

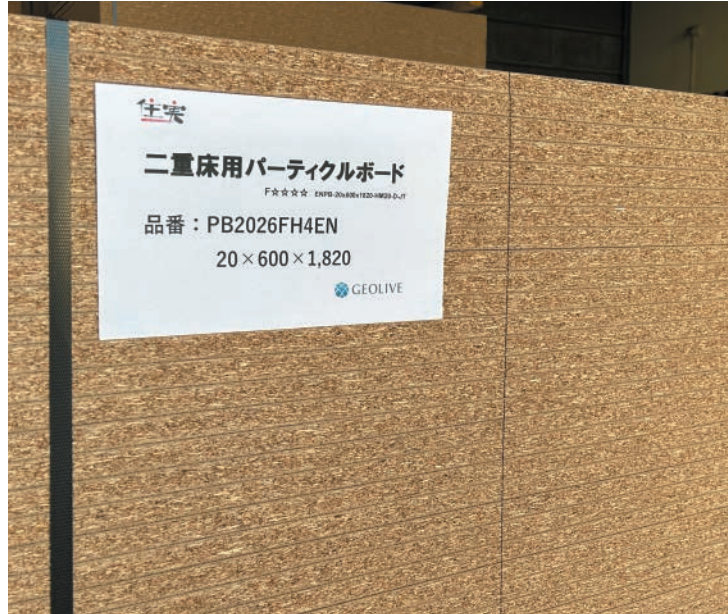
大容量タンクの160Lタイプなら

バケツ 約20杯分

*3: 当社調べ(2016年2月現在)

二重床用パーティクルボード

リサイクルチップを主原料としたエコボード

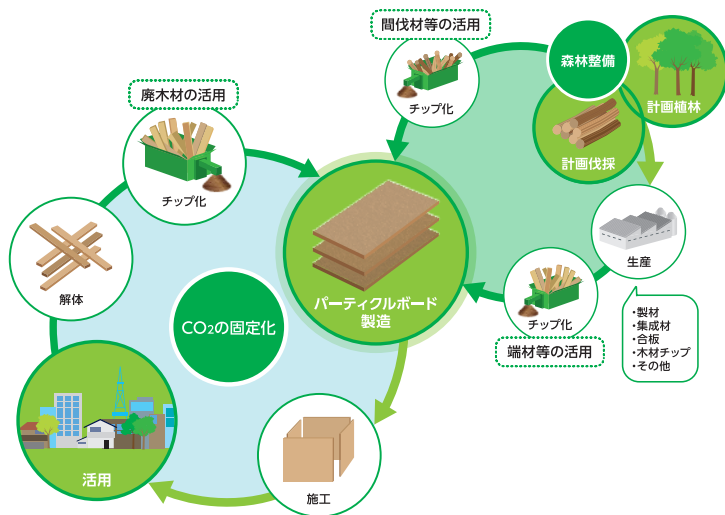


>>置床工法用(乾式遮音二重床工法) パネルとして最適



パーティクルボードは遮音性に優れ、方向性も少なく、厚くて剛性の強い板が入手できますので、置床工法用(乾式遮音二重床工法)パネルとして最適です。

- 不用になった木材や木質製品を再資源化した環境に配慮した木質ボードです。
- 優れた耐水性・耐久性を持ち、建物構造に最適です。
- 「燃やす」から「リサイクル」へ温暖化防止への貢献します。
- 循環型リサイクルシステムで運用し、地球環境に優しく良質材料生産を実現します。



>>基本性能

	適合基準	代表値
密度 (g/cm ³)	0.40以上0.90以下	0.71
含水率 (%)	5以上13以下	7
曲げ強度 (N/mm ²)	18以上	21.6
湿潤時曲げ強さ (N/mm ²)	9以上	11.0
吸水量と膨張率 (%)	12以下	5
はく離強さ (N/mm ²)	0.3以上	0.7
木ねじ保持力 (N)	500以上	700
ホルムアルデヒド放散量 (mg/L)	平均0.3以下 (最大0.4)	0.2

※上記数値は代表値であり、保証値ではありません。

>>製品仕様

厚み (mm)	20
曲げ強度による区分	18
耐水性による区分	耐水1 (Mタイプ)
ホルムアルデヒド放散量による区分	F☆☆☆☆

二重床用パーティクルボード				
品番	厚さ	幅	長さ	1山
PB2026FH4EN	20mm	600mm	1,820mm	50枚

JIS A 5908

3口ガス ビルトインコンロ ウィズナ

WITHNA

ウィズナシリーズ

水無両面焼き・クリアガラストップ・ハイパーガラスコートトップ

- ヒートカットトップ バーナー周りの焦げつき低減
- オートメニュー機能(トースト/姿焼・切身・干物)
- スムーズスライドレール式グリル
- 温度キープ機能 ■コンロタイマー ■湯沸し機能
- あんしんモード(30分消火)



PD-829WS-U75GH

品番	天板	色	サイズ(mm)			重量(g)	定価
			W	D	H		
PD-829WS-60GH●●	クリアガラストップ	シャインシルバー	596	511	220	24,500	211,800円
PD-829WS-60CV●●	ハイパーガラスコートトップ	ティアラシルバー				26,000	
PD-829WS-U75GH●●	クリアガラストップ	シャインシルバー	741	511	220	26,000	217,500円
PD-829WS-75CV●●	ハイパーガラスコートトップ	ティアラシルバー				28,000	

※ガス種：●● LPガス…LP、都市ガス…13A

3口ガス ビルトインコンロ リプラ

repla

リプラシリーズ

水無両面焼き・ハイパーガラスコートトップ

- ヒートカットトップ バーナー周りの焦げつき低減
- すっきりフレームトップ
- ワイドグリル
- 温度キープ機能 ■コンロタイマー ■湯沸し機能
- あんしんモード(30分消火)



PD-509WS-60CV

>>選べる天板カラー

ティアラシルバー



クリアパールブラック



品番	天板	色	サイズ(mm)			重量(g)	定価
			W	D	H		
PD-509WS-60CK●●	ハイパーガラスコートトップ	クリアパールブラック	593	510	220	22,000	157,700円
PD-509WS-60CV●●		ティアラシルバー				23,000	
PD-509WS-75CK●●		クリアパールブラック	736	510	220	23,000	163,500円
PD-509WS-75CV●●		ティアラシルバー				23,000	

※ガス種：●● LPガス…LP、都市ガス…13A

グリル調理容器 ラ・クックグラン

料理もお手入れも
ラクラク！ラ・クックグラン Gran
La-cook

品番	色	サイズ(mm)			重量(g)	定価
		W	D	H		
PGDL-50B	ブラック	240	310	50	1,150	11,200円
PGDL-50BM	トリュブ라운					
PGDL-50R	サンブリアレッド					

3口ガス ビルトインコンロ

スタンダードシリーズ
水無片面焼き・ホーロートップ

- フラットトップ つなぎめなし
- すっきりクリーンゴトク
- 低荷重温度センサー



品番	天板	色	サイズ(mm)			重量(g)	定価
			W	D	H		
PD-N36●●	ホーロートップ	ニュートラルグレー	597	509	220	15,500	83,800円

※ガス種：●● LPガス…LP、都市ガス…13A

2口ガステーブル

水無片面焼き・ホーロートップ

- フラットトップ つなぎめなし
- すっきりクリーンゴトク
- 低荷重温度センサー



品番	天板	色	強火力	サイズ(mm)			重量(g)	定価
				W	D	H		
PA-S46B-R●●	ホーロートップ	ニュートラルグレー	右	592	461	180	9,500	52,000円
PA-S46B-L●●			左					

※ガス種：●● LPガス…LP、都市ガス…13A

品番	内容	定価
ガスホースセット●●	1mガスホース、ホースバンド2ヶ 袋詰めセット	800円

※ガス種：●● LPガス…LP、都市ガス…13A

2口ガステーブル(グリル無し)

グリルレス・ホーロートップ

- フラットトップ つなぎめなし
- すっきりクリーンゴトク
- 低荷重温度センサー



品番	天板	色	強火力	サイズ(mm)			重量(g)	定価
				W	D	H		
PA-211B-R●●	ホーロートップ	ニュートラルグレー	右	592	458	180	6,600	40,400円
PA-211B-L●●			左					

※ガス種：●● LPガス…LP、都市ガス…13A

品番	内容	定価
ガスホースセット●●	1mガスホース、ホースバンド2ヶ 袋詰めセット	800円

※ガス種：●● LPガス…LP、都市ガス…13A

白いタイル

キッチンの壁はエレガントな空間に!

- 白いタイルの新定番。
- 白プライトを12種類から選ぶことができます。



品番	形状	m ² 使用数	ケース入数	定価
ST-2222	22mm角平	11.5シート	22シート	9,000円/m ²
ST-2247	22二丁平			
ST-4747	47mm角平			
ST-4797	47二丁平			
ST-7272	72mm角平			
BE-100	72二丁平	89枚	120枚	6,700円/m ²
ST-9797	97mm角平	11.5シート	20シート	7,500円/m ²
ST-97197	97二丁	88枚	80枚	11,700円/m ²
ST-221S	小口平	135枚	160枚	7,300円/m ²
SN-1221S	二丁掛	65枚	80枚	7,000円/m ²

品番	形状	m ² 使用数	ケース入数	定価
ST-JP-1	ジョリピース1小	7個	—	2,800円/m
ST-JP-2	ジョリピース2大		—	3,400円/m

ケース単位での出荷となります。別途、運賃がかかります。

軽いタイル

水に浮くほど超軽量

■建物本体に負担をかけない比重約0.85の超軽量素材です。

>>風合いを生かす

発泡セラミックの特長により寸法や形状にムラがあり、また特殊加飾による色柄のムラが、丸みを帯びた手作りの雰囲気を出します。また、このムラの仕上がりが自然で高級感のある風合いになります。



>>ビッグサイズ ※1枚1枚色合いに違いがあります。品番内での色合いの細かい指定はできません。



品番	形状(mm)	質量	ケース入数	定価
B-●●●●	約215×65	約140g	120枚	12,000円/m ²

ケース単位での出荷となります。別途、運賃がかかります。

>>ミニサイズ ※1枚1枚色合いに違いがあります。品番内での色合いの細かい指定はできません。



品番	形状(mm)	質量	ケース入数	定価
MB-●●●●	約95×45	約40g	200枚	15,600円/m ²

ケース単位での出荷となります。別途、運賃がかかります。

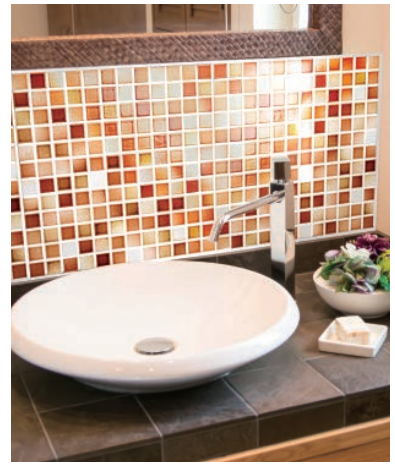
ルフレ

ガラスのような光沢と窯変が
高級感ある雰囲気醸し出します。

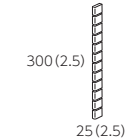
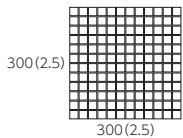
■25mm角紙貼り(接着剤張り専用商品)。



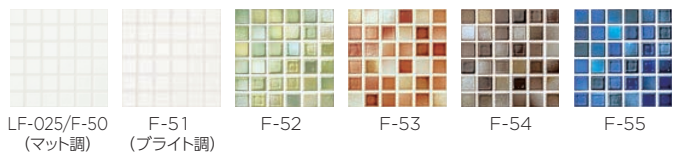
- 材質/BI類(磁器質)施釉
- 裏足/平面



- 25mm角平紙貼り
- 片面取紙貼り
- 両面取バラ



>>カラーバリエーション



品番	形状	サイズ(mm)	目地共寸法(mm)	厚さ(mm)	必要数(枚)	入数(枚)	重量(kg)	定価
LF-025/F-	25mm角平紙貼り	300×300	300×300	6.0	11.5/m ²	22	20	11,500円/m ²
LF-025/T-116	片面取紙貼り	22.5×22.5	300×25	6.0	3.5/m	—	—	1,900円/m
LF-025/T-220	両面取バラ	—	—	—	—	—	—	135円/個

- 焼き物特有の色ムラがあります。●窯変釉によるおおきな色ムラが特徴の商品です。(F-50・51は単色、その他は3色混合品です) ●寸法、形状に多少のばらつきがあります。
- 接着剤張り専用商品です。モルタル施工はできません。●紙はがした後、タイル表面の糊を除去してください。糊のこりの原因になります。

チョーク

窯変釉による色幅が特長のボーダー柄タイル。
細長い形状が、モダンな空間をつくり出します。

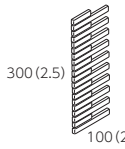
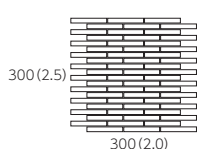
■ミニ・ボーダー紙貼り(接着剤張り専用商品)。



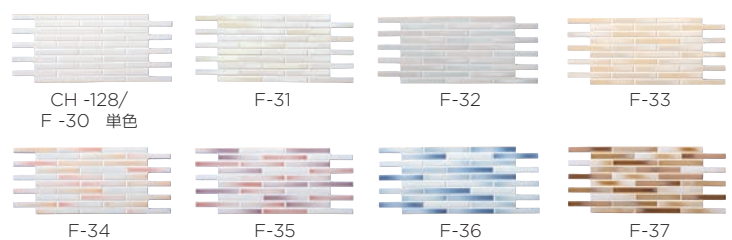
- 材質/BI類(磁器質)施釉
- 裏足/平面



- ミニ・ボーダー平紙貼り
- ミニ・ボーダー短面取紙貼り
- ミニ・ボーダー長面取バラ



>>カラーバリエーション



品番	形状	サイズ(mm)	目地共寸法(mm)	厚さ(mm)	必要数(枚)	入数(枚)	重量(kg)	定価
CH-128/F	ミニ・ボーダー平紙貼り	98×12.5	300×300	6.0	11.5/m ²	22	20	12,500円/m ²
CH-128/T-112	ミニ・ボーダー短面取紙貼り	98×12.5	300×100	6.0	3.5/m	66	—	7,700円/m
CH-128/T-120	ミニ・ボーダー長面取バラ	—	—	—	10/m	—	—	180円/個

- 焼物特有の色幅と色ムラがあります。●寸法・形状に多少のばらつきがあります。●接着剤張り専用商品です。モルタル施工はできません。●紙はがした後、タイル表面の糊を除去してください。糊残りの原因になります。●窯変釉による3色混合品です。(F-30のみ単色です) ●レンガ貼りが標準ですが、スタレ貼りもできます。